



GAZİANTEP
İL MİLLÎ EĞİTİM MÜDÜRLÜĞÜ

**OKULLARI
BİRLİKTE
AÇACAĞIZ**





Pandemiyle M¼cadele Ederken

Neler Yapmalıyız?

MASKE KULLANIMINDA DİKKAT EDİLMESİ GEREKEN NOKTALAR

DOĞRU MASKE KULLANIMINA AZAMI ÖZEN GÖSTERELİM



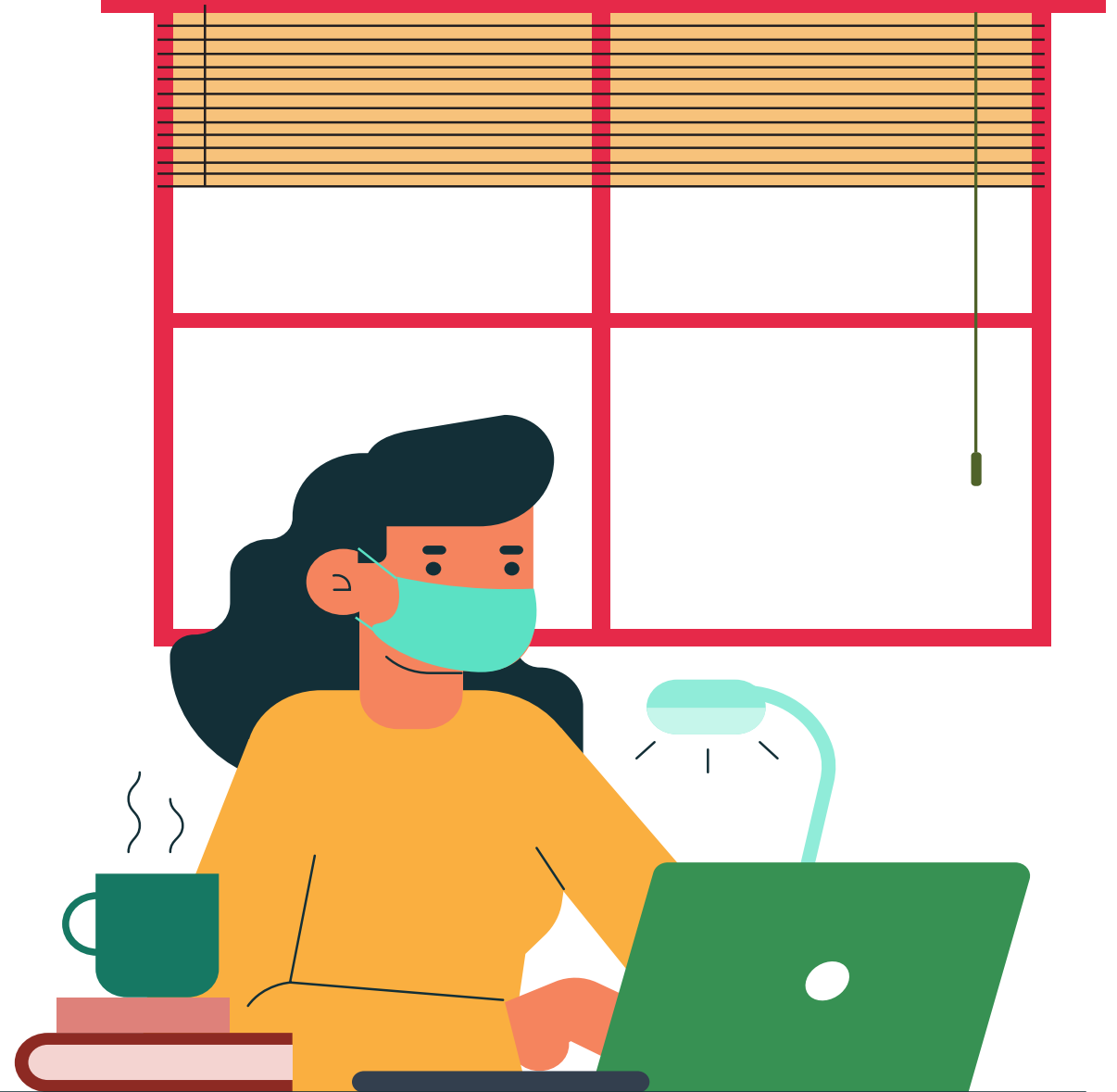
GAZİANTEP
İL MİLLİ EĞİTİM MÜDÜRLÜĞÜ

Çalıştığımız ortamlarda, iş yerlerinde maskemizi takmaya özen gösterelim.

Maskenin burun, ağız ve çeneyi içerisine alan ön kısmına hiçbir zaman dokunmayalım.

Nemlenen veya kirlenen maskemizi değiştirelim, bunun için çantamızda veya yanımızda birden fazla maske taşıyalım. Temiz ve kirli maskeleri ayrı torbalara koyalım.

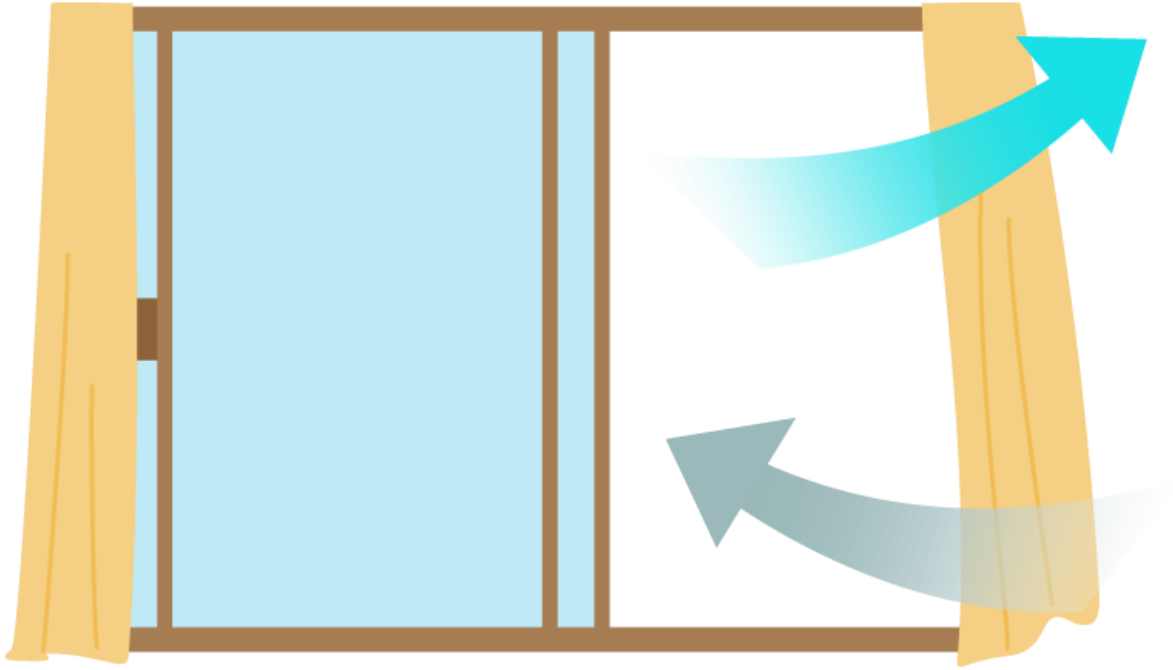
Maskeyi burun, ağız ve çeneyi tamamen kapatacak, kenarlardan hava geçişine izin vermeyecek şekilde takmaya özen gösterelim.



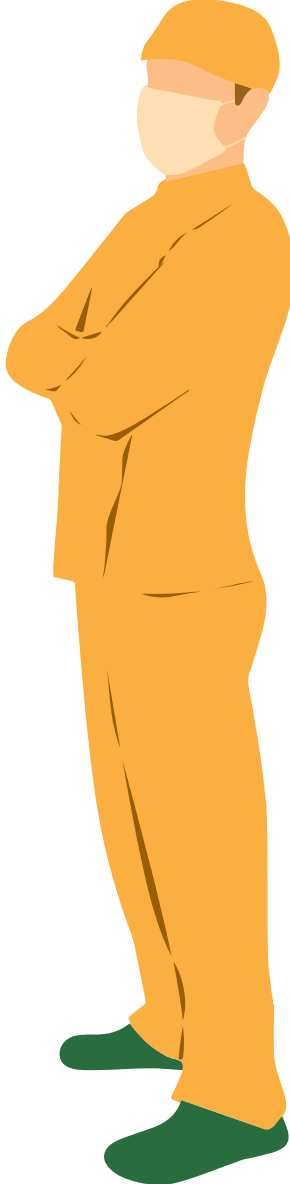
KAPALI ÇALIŞMA ORTAMLARINI SIK SIKHAVALANDIRIN



GAZİANTEP
İL MİLLİ EĞİTİM MÜDÜRLÜĞÜ



Kapalı çalışma ortamları korona virüsün yayılımı için potansiyel tehditler barındırmaktadır. Bu nedenle evlerinizi ve kapalı çalışma ortamınızı, çalışma süreleri içerisinde sık sık havalandırınız.

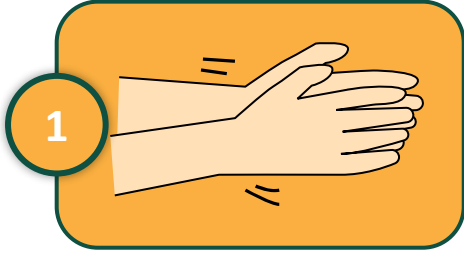


EL YIKAMANIN ÖNEMİ

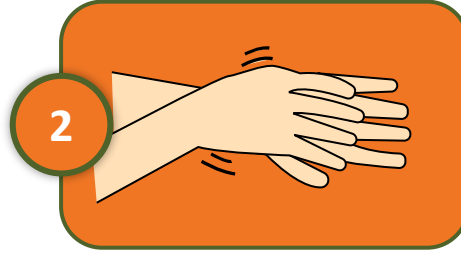
VİRÜS EN ÇOK ELLER YOLUYLA BULAŞTIĞINI UNUTMAYALIM



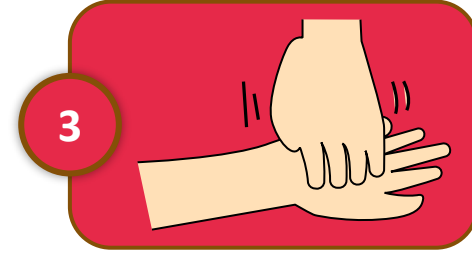
GAZİANTEP
İL MİLLÎ EĞİTİM MÜDÜRLÜĞÜ



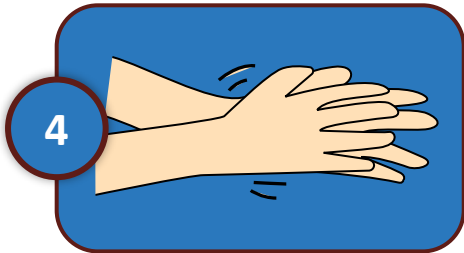
1 Ellerinizi suyla ıslatın,
sabun kullanın.



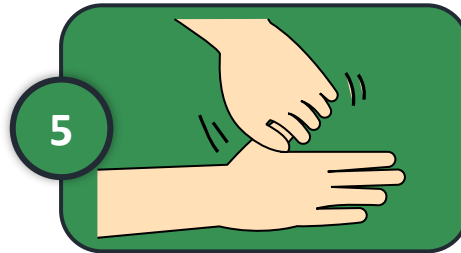
2 Avuç içlerinizi ovalayın.



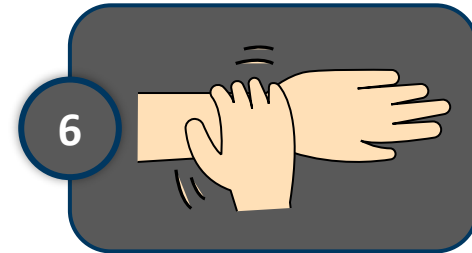
3 Tırnakların altını yıkamak için
parmak uçlarınızı zıt avuç
içlerinize sürün.



4 Parmaklarınızın
arasını ovalayın.



5 Baş parmağınızı diğer
elinizin arasına alarak
temizleyin.



6 Bileklerinize
kadar
temizleyin.

ELLER MUTLAKA NE ZAMAN YIKANMALI?



- Yemek hazırlamadan önce ve hazırladıktan sonra
- Yemek yemeden önce ve yedikten sonra
- Tuvalete girmeden önce ve tuvaletten çıktıktan sonra



- Diş, ağız, yüz, göz temizliğinden önce
- Burun temizliğinden sonra
- Öksürdükten ve hapşırdıktan sonra



- Çöplere ve bozulmuş gıdalara dokunduktan sonra
- Pişmemiş gıdalara temas ettikten sonra
- Toplu taşıma araçlarını kullandıktan sonra



- Hayvanlarla temas ettikten sonra
- Eller görünür şekilde kirlendiğinde
- Dışarıdan eve girdiğimizde

ELİMİZİ YIKAMADAN YÜZÜMÜZE DOKUNMAYALIM



GAZİANTEP
İL MİLLİ EĞİTİM MÜDÜRLÜĞÜ



Koronavirüsün en etkili bulaşma yöntemlerinden biri de ellerinizi yüzünüze, burnunuza dokundurmadır.

Koronavirüsün solunum yoluyla bulaştığı gerçeğinden hareketle ellerinizi yıkamadan, dezenfekte etmeden yüzünüze, ağızınıza, burnunuza ve gözünüze kesinlikle elinizle temas etmeyiniz.



Peçete Kullanalım

Öksürme ya da hapşırma sırasında damlacıkların yayılımını önlemek için ağızımızı, burnumuzu peçete ile kapatalım.



Havasız Ortamlardan Uzak Duralım

Havasız ortamlar virüsün en sevdiği ortamdır. Havasız ortamlara girmemeye dikkat edelim.



Dirsekle Örtelim

Peçetemiz yoksa dirseğimizle ağızımızı, burnumuzu kapatalım.



Ellerimizi Yıkayalım

Ellerimizi en az 20 saniye olmak üzere sık sık yıkayalım.

DAHA AZ TEMAS, DAHA ÇOK TEDBİR

EVDE KAL



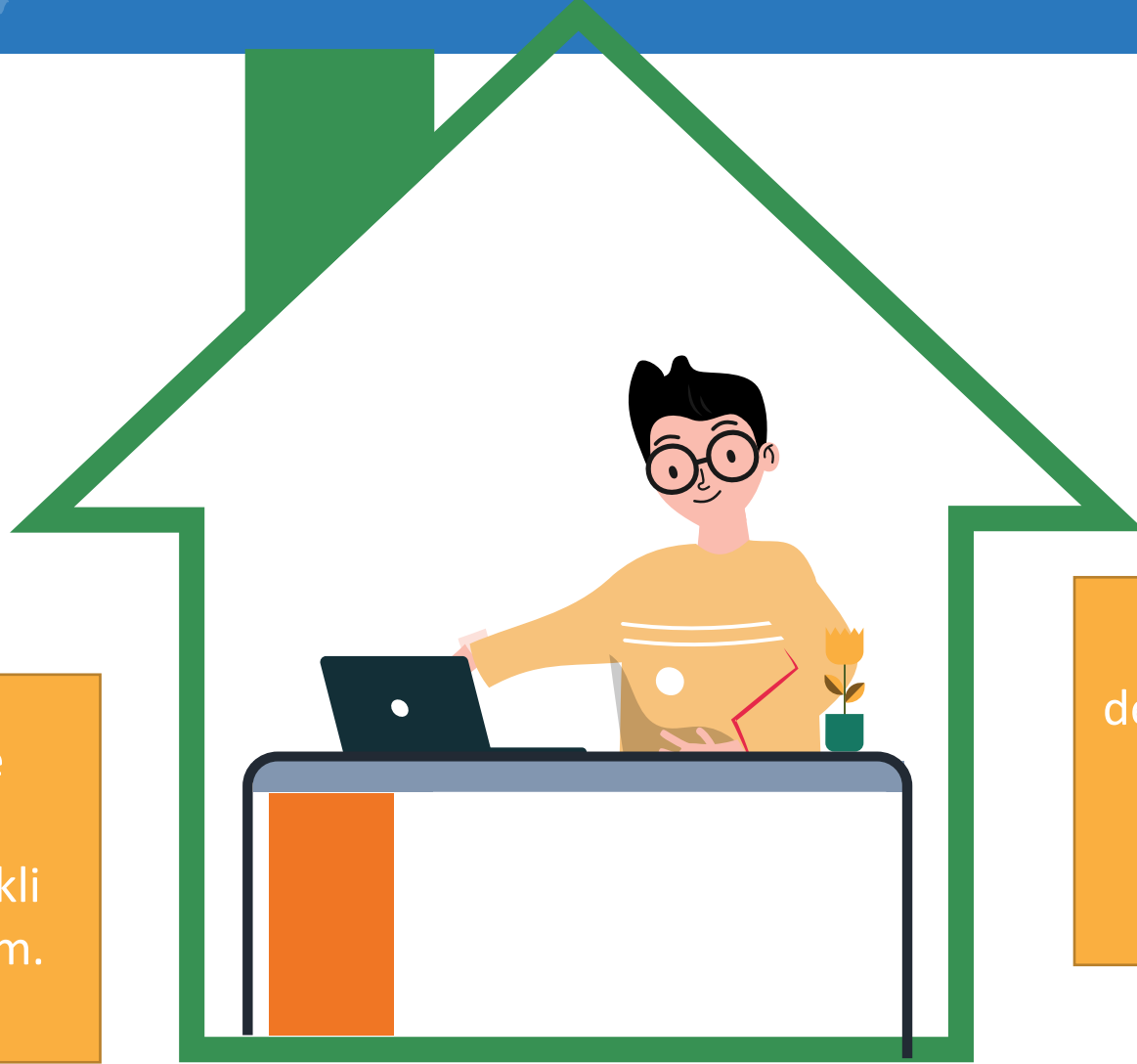
GAZİANTEP
İL MİLLİ EĞİTİM MÜDÜRLÜĞÜ

İnsanlarla daha az temas etmek için ihtiyaçlarımız dışında evden çıkmayalım, mümkün olduğunca evde vakit geçirelim.



UZAKTAN EĞİTİM VE ÇOCUKLAR

EVDE EĞİTİM



Eğitimlerine evde devam eden çocuklarımıza gerekli rehberlikleri yapalım.

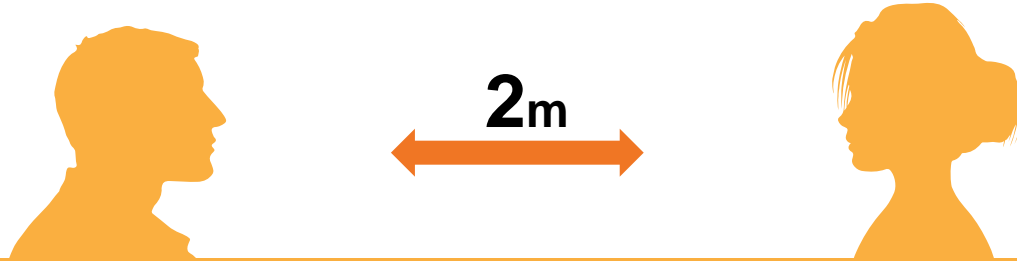
Uzaktan eğitim derslerini takip etmeleri ve daha çok verim almaları için gerekli önlemleri alalım.

KALABALIKTAN UZAK DURALIM

SOSYAL MESAFE



Kapalı ortamlardan uzak duralım, kalabalık yerlerde bulunmayalım. İnsanlarla aramızda en az 2 metre mesafe bırakalım.





Bulduğumuz ortamların temizliğine dikkat edelim, temas ettiğimiz yüzeyleri sık sık dezenfekte edelim.

PLAZMA BAĞIŞIYLA İNSANLIK KAZANACAK



GAZİANTEP
İL MİLLİ EĞİTİM MÜDÜRLÜĞÜ



İmmün Plazma tedavisi nedir?



COVID-19 tanısı konulan, tedavi sürecinin ardından iyileşen hastalardan Türk Kızılayı tarafından toplanan kan plazmasının kritik durumda olan hastalarda kullanılması yoluyla gerçekleştirilen tedavi yöntemidir.

Plazma bağışının bağışçı için riski var mı?



Bu bağışın sağlık açısından herhangi bir riski bulunmamaktadır. Aferez işlemi esnasında kanın ayrıştırılması için kullanılan setler tek kullanımlık ve sterildir. Setler kapalı sistem olarak çalışır. İşlem esnasında kan cihazla dahi temas etmemektedir.

Bir bağışçıdan ne sıklıkla plazma alınabilir?



İmmün plazma bağışı, iyileştikten en az 14 gün sonra, en fazla 3 ay içerisinde yapılabilir. İlk bağışın yapıldığı tarih başlangıç tarihi olarak kabul edilerek, en az 10 gün ara ile bir ay içerisinde en fazla 3 kez olmak kaydıyla 3 ay içerisinde toplam 8 kez immün plazma bağışı yapılabilir. Bir bağışçıdan bir ay içerisinde en fazla 1800 ml plazma toplanabilir.

Bu tedavi ücretli mi?



Bu tedavi ücretsizdir. Tüm masraflar Sağlık Bakanlığı tarafından karşılanmaktadır.

MİSAFİRLİĞE BİR SÜRE MOLA



Virüsün daha çok temas yoluyla bulaştığını unutmayarak bir süre evlerimize ziyaretçi kabul etmeyelim, bizler de ev ziyaretlerinde bulunmayalım.

BOL BOL C VİTAMİNİ



Bağışıklığınızı güçlendirin: Hastalıktan korunabilmede güçlü bir bağışıklık sistemine sahip olmak gerekir. Sağlıklı bir beslenme düzeni, açık havada egzersiz ve yeterli uyku sizin ve çocukların bağışıklığını kuvvetlendirmeye yardımcı olur. Sizin ve çocukların bol sıvı tüketmelerini sağlayın.

C vitamini nelerde var?

- Portakal, mandalina, grefurt, kivi, ananas, çilek ve daha birçok taze meyve,
- Limon,
- Kırmızı ve yeşil biber,
- Domates,
- Roka, maydanoz, marul gibi yeşillikler,
- Taze kuşburnu,
- Brokoli, lahanaya, ıspanak gibi sebzeler **C vitamini**nin önemli kaynakları arasında yer alır.

YÜKLERİNİ AZALTALIM

SAĞLIK ÇALIŞANLARI



GAZİANTEP
İL MİLLİ EĞİTİM MÜDÜRLÜĞÜ



Sağlık çalışanlarına destek olmak ve onların yükünü azaltmak için bizler de elimizden geleni yaparak kurallara uyalım, tedbirimizi alalım.



GAZİANTEP
İL MİLLÎ EĞİTİM MÜDÜRLÜĞÜ

BİRLİKTE

BAŞARACAĞIZ